

## Lieferprogramm Armaturen:

- ▶ Ventile Geradsitz
- ▶ Ventile Schrägsitz
- ▶ Schieber Isomorphe-Baureihe
- ▶ Schieber elastischer Keil bzw. Keilplatten
- ▶ Überströmventile
- ▶ Rückflussverhinderer
- ▶ Schaugläser
- ▶ Schmutzfänger
- ▶ Filter
- ▶ Bodenablassventile
- ▶ Druckminderer
- ▶ Kugelhähne
- ▶ Kükenhähne
- ▶ Kondensatableiter
- ▶ Sicherheitsventile
- ▶ Klappen
- ▶ Weitere Produkte auf Anfrage

## Delivery program valves:

- ▶ Globe valves T-pattern
- ▶ Globe valves Y-pattern
- ▶ Gate valves isomorphous series
- ▶ Gate valves wedge or double disc
- ▶ Overflow valves
- ▶ Check valves
- ▶ Sight glasses
- ▶ Strainers
- ▶ Filters
- ▶ Bottom valves
- ▶ Pressure reducers
- ▶ Ball valves
- ▶ Plug valves
- ▶ Steam traps
- ▶ Safety valves
- ▶ Butterfly valves
- ▶ Further products on demand



KU\_Armaturen\_05/10\_0001



### Klaus Union GmbH & Co. KG

Blumenfeldstr. 18  
44795 Bochum  
Germany

Telefon +49 234 45 95 - 0  
Telefax +49 234 45 95 - 7000

E-Mail [info@klaus-union.de](mailto:info@klaus-union.de)  
Internet [www.klaus-union.de](http://www.klaus-union.de)

# LIEFERPROGRAMM ARMATUREN DELIVERY PROGRAM VALVES



# Sicherheit und Umweltschutz Security and environmental protection

## Klaus Union

Getreu unserem Firmenmotto „Qualität ist unser Erfolg“ bietet Ihnen Klaus Union Produkte von höchster Qualität und unterstützt Sie dabei, alle Anforderungen Ihrer Prozesse zu meistern. Unser weltweites, dichtes Netz an Niederlassungen, Vertretungen und Partnern gewährleistet eine allumfassende Beratung und schnellen Service vor Ort – ganz nach unserer Servicephilosophie „weltweit – kundennah“.

## Klaus Union

True to our company motto “Quality is our Success” Klaus Union offers you first-class products and supports you in solving the requirements of your processes. In line with our service philosophy „worldwide – close to the customer“, we maintain a global network of affiliates, subsidiaries, marketing agencies, representatives and selected co-operation partners granting you comprehensive advice and prompt service.



## Qualitätssicherung

Ein wesentlicher Bestandteil der Unternehmenspolitik ist die Sicherung eines hohen Qualitätsniveaus unserer Produkte. Die qualitätssichernden Maßnahmen werden schon bei unseren Lieferanten eingeleitet. Von der Wareneingangskontrolle bis zur Endmontage werden unsere Produkte ständig kontrolliert. Dieses nach modernen Prinzipien entwickelte Qualitätssicherungssystem entspricht den Anforderungen, welche in internationalen Regelwerken festgelegt sind. Klaus Union ist ein nach DIN EN ISO 9001:2000 zertifiziertes Unternehmen.

## Abnahmen

PED, Fire Safe, BAM, TA Luft, ATEX, GOST, RTN

## Quality assurance

A major component of our Company policy is to ensure the highest quality of our products. Existing quality assurance procedures with our suppliers are constantly monitored from order placement, delivery control to final assembly. This quality assurance system, developed on modern principles, complies with the requirements of international regulations. Klaus Union is a DIN EN ISO 9001:2000 certified Company.

## Approvals

PED, Fire Safe, BAM, TA Luft, ATEX, GOST, RTN



# Absperrschieber und -ventile

## Gate valves and globe valves

### Absperrschieber nach DIN EN/ASME/API

**Nennweiten:** DN 15 bis DN 1200  
**Druckstufen:** PN 2,5 bis PN 320  
**Temperaturbereich:** -200 °C bis +575 °C

- Konstruktion:**
- ▶ Starrer, elastischer Keil oder Keilplatten
  - ▶ Spindel steigend mit außenliegendem Gewinde
  - ▶ Handrad nicht steigend
  - ▶ Stopfbuchse, Faltenbalg
  - ▶ Flansch oder Anschweißenden

#### Werkstoffe nach DIN EN/ASTM:

- ▶ Edelstahl
- ▶ Stahlguss
- ▶ Warmfester Stahlguss
- ▶ Kaltzäher Stahlguss

Sonderausführungen und -werkstoffe auf Anfrage.



### Gate valves acc. to DIN EN/ASME/API

**Nom. Size Range:** 1/2" up to 48"  
**Nom. Pressure Range:** Class 150 – 2500  
**Temperature range:** -325 °F up to +1050 °F

- Design:**
- ▶ Solid, flexible wedge or double disc
  - ▶ Rising stem OS&Y
  - ▶ Non-rising handwheel
  - ▶ Stuffing box, bellow sealed
  - ▶ Flange or butt welding ends

#### Materials acc. to DIN EN/ASTM:

- ▶ Stainless steel
- ▶ Cast steel
- ▶ Heat-resisting steel
- ▶ Cast steel for low temperatures

Special design, features and other materials on demand.

### Absperrventile nach DIN EN/ASME/API

**Nennweiten:** DN 15 bis DN 300  
**Druckstufen:** PN 10 bis PN 160  
**Temperaturbereich:** -200 °C bis +575 °C

- Konstruktion:**
- ▶ Geradsitz- oder Schrägsitzform
  - ▶ Verschraubtes Oberteil
  - ▶ Außenliegendes Spindelgewinde
  - ▶ Handrad steigend
  - ▶ Stopfbuchse, Faltenbalg
  - ▶ Flansch oder Anschweißenden

#### Werkstoffe nach DIN EN/ASTM:

- ▶ Edelstahl
- ▶ Stahlguss
- ▶ Warmfester Stahlguss
- ▶ Kaltzäher Stahlguss

Sonderausführungen und -werkstoffe auf Anfrage.



### Globe valves acc. to DIN EN/ASME/API

**Nom. Size Range:** 1/2" up to 12"  
**Nom. Pressure Range:** Class 150 – 2500  
**Temperature range:** -325 °F up to +1050 °F

- Design:**
- ▶ Straight or Y-type
  - ▶ Bolted bonnet
  - ▶ Outside screw
  - ▶ Rising handwheel
  - ▶ Stuffing box, bellow sealed
  - ▶ Flange or butt welding ends

#### Materials acc. to DIN EN/ASTM:

- ▶ Stainless steel
- ▶ Cast steel
- ▶ Heat-resisting steel
- ▶ Cast steel for low temperatures

Special design, features and other materials on demand.

# Rückschlagklappen und -ventile

## Swing check valves and piston type check valves

### Rückschlagklappen nach DIN EN

**Nennweiten:** DN 50 bis DN 1200  
**Druckstufen:** PN 10 bis PN 320  
**Temperaturbereich:** -200 °C bis +575 °C

**Konstruktion:**

- ▶ Verschraubter Deckel oder selbstdichtender Deckelverschluss
- ▶ Innenliegende Welle
- ▶ Flansch oder Anschweißenden

#### Werkstoffe nach DIN EN/ASTM:

- ▶ Edelstahl
- ▶ Stahlguss
- ▶ Warmfester Stahlguss
- ▶ Kaltzäher Stahlguss

Sonderausführungen und -werkstoffe auf Anfrage.

### Swing check valves acc. to DIN EN

**Nom. Size Range:** 1/2" up to 48"  
**Nom. Pressure Range:** Class 150 – 2500  
**Temperature range:** -325 °F up to +1050 °F

**Design:**

- ▶ Bolted cover or pressure seal type
- ▶ Inside shaft
- ▶ Flange or butt welding ends

#### Materials acc. to DIN EN/ASTM:

- ▶ Stainless steel
- ▶ Cast steel
- ▶ Heat-resisting steel
- ▶ Cast steel for low temperatures

Special design, features and other materials on demand.



### Rückschlagventile nach DIN EN/ASME

**Nennweiten:** DN 15 bis DN 300  
**Druckstufen:** PN 10 bis PN 320  
**Temperaturbereich:** -200 °C bis +550 °C

**Konstruktion:**

- ▶ Geradsitz oder Schrägsitzform
- ▶ Federbelastet
- ▶ Flansch oder Anschweißenden

#### Werkstoffe nach DIN EN:

- ▶ Edelstahl
- ▶ Stahlguss
- ▶ Warmfester Stahlguss
- ▶ Kaltzäher Stahlguss

Sonderausführungen und -werkstoffe auf Anfrage.

### Piston type check valves acc. to DIN EN/ASME

**Nom. Size Range:** 1/2" up to 12"  
**Nom. Pressure Range:** Class 150 – 2500  
**Temperature range:** -325 °F up to +1000 °F

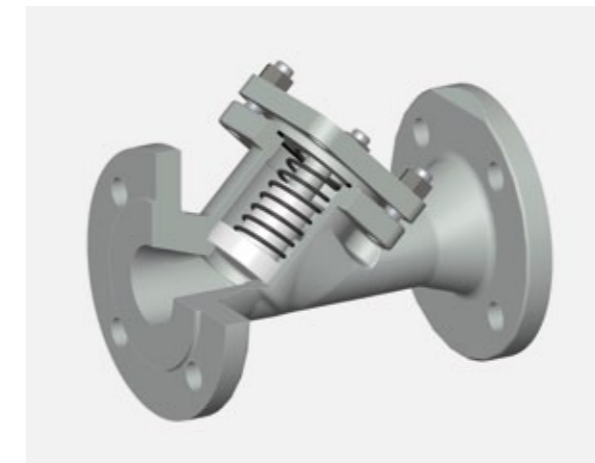
**Design:**

- ▶ Straight or Y-type
- ▶ Spring loaded
- ▶ Flange or butt welding ends

#### Materials acc. to DIN EN:

- ▶ Stainless steel
- ▶ Cast steel
- ▶ Heat-resisting steel
- ▶ Cast steel for low temperatures

Special design, features and other materials on demand.



# Überströmventile und Schaugläser

## Relief valves and sight glasses



### Überströmventile nach DIN EN/ASME

**Nennweiten:** DN 15 bis DN 150  
**Druckstufen:** PN 10 bis PN 63  
**Temperaturbereich:** -200°C bis +300°C

- Konstruktion:**
- ▶ Schlitzkegel, obere Kegelführung
  - ▶ Handrad steigend oder nicht steigend
  - ▶ Faltenbalg
  - ▶ Flansch

#### Werkstoffe nach DIN EN:

- ▶ Edelstahl
- ▶ Stahlguss

Sonderausführungen und -werkstoffe auf Anfrage.

### Relief valves acc. to DIN EN/ASME

**Nom. Size Range:** 1/2" up to 6"  
**Nom. Pressure Range:** Class 150 – 300  
**Temperature range:** -325°F up to +570°F

- Design:**
- ▶ V-port, top-guided
  - ▶ Rising or non-rising handwheel
  - ▶ Bellow sealed
  - ▶ Flange

#### Materials acc. to DIN EN/ASTM:

- ▶ Stainless steel
- ▶ Cast steel

Special design, features and other materials on demand.

### Schaugläser nach DIN EN/ASME

**Nennweiten:** DN 15 bis DN 300  
**Druckstufen:** PN 10 bis PN 40  
**Temperaturbereich:** -200°C bis +300°C

- Konstruktion:**
- ▶ Durchgangsform
  - ▶ Flansch

#### Werkstoffe nach DIN EN/ASTM:

- ▶ Edelstahl
- ▶ Stahlguss

Sonderausführungen und -werkstoffe auf Anfrage.

### Sight glasses acc. to DIN EN/ASME

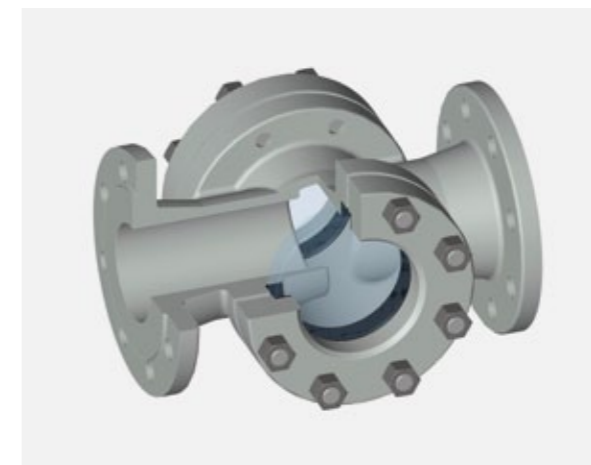
**Nom. Size Range:** 1/2" up to 12"  
**Nom. Pressure Range:** Class 150 – 300  
**Temperature range:** -325°F up to +570°F

- Design:**
- ▶ Straight through type
  - ▶ Flange

#### Materials acc. to DIN EN/ASTM:

- ▶ Stainless steel
- ▶ Cast steel

Special design, features and other materials on demand.





# Schmutzfänger und Bodenablassventile Strainers and bottom valves

## Schmutzfänger nach DIN EN/ASME

**Nennweiten:** DN 15 bis DN 1000  
**Druckstufen:** PN 10 bis PN 160  
**Temperaturbereich:** -200 °C bis +575 °C

**Konstruktion:**

- ▶ Schrägsitzform oder T-Form
- ▶ Flansch oder Anschweißenden

### Werkstoffe nach DIN EN/ASTM:

- ▶ Edelstahl
- ▶ Stahlguss
- ▶ Warmfester Stahlguss
- ▶ Kaltzäher Stahlguss

Sonderausführungen und -werkstoffe auf Anfrage.

## Strainers acc. to DIN EN/ASME

**Nom. Size Range:** 1/2" up to 40"  
**Nom. Pressure Range:** Class 150 – 2500  
**Temperature range:** -325 °F up to +1050 °F

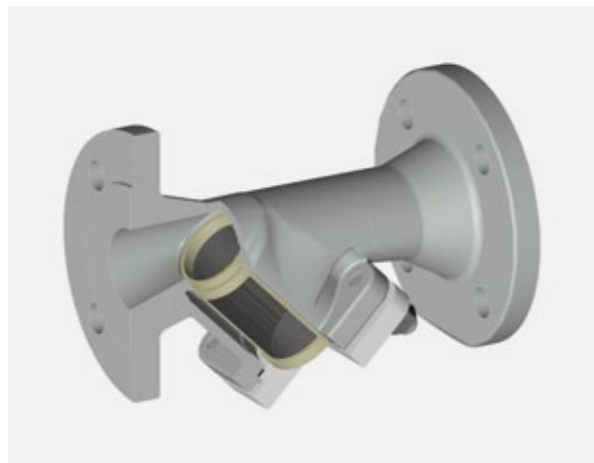
**Design:**

- ▶ Y-type oder T-type
- ▶ Flange or butt welding ends

### Materials acc. to DIN EN/ASTM:

- ▶ Stainless steel
- ▶ Cast steel
- ▶ Heat-resisting steel
- ▶ Cast steel for low temperatures

Special design, features and other materials on demand.



## Bodenablassventile nach DIN EN/ASME

**Nennweiten:** DN 15 bis DN 200  
**Druckstufen:** PN 10 bis PN 40  
**Temperaturbereich:** -200 °C bis +575 °C

**Konstruktion:**

- ▶ Kegel in Behälter öffnend
- ▶ Spindel steigend mit außenliegendem Gewinde
- ▶ Handrad nicht steigend
- ▶ Stopfbuchse
- ▶ Flansch

### Werkstoffe nach DIN EN/ASTM:

- ▶ Edelstahl

Sonderausführungen und -werkstoffe auf Anfrage.

## Bottom valves acc. to DIN EN/ASME

**Nom. Size Range:** 1/2" up to 8"  
**Nom. Pressure Range:** Class 150 – 300  
**Temperature range:** -325 °F up to +1050 °F

**Design:**

- ▶ Disc opens into tank
- ▶ Rising stem OS&Y
- ▶ Non-rising handwheel
- ▶ Stuffing box
- ▶ Flange

### Materials acc. to DIN EN/ASTM:

- ▶ Stainless steel

Special design, features and other materials on demand.



# Kugelhähne und Dual expanding Ventile

## Ball valves and dual expanding valves



### Kugelhähne nach DIN EN/ASME

**Nennweiten:** DN 15 bis DN 1400  
**Druckstufen:** PN 10 bis PN 400  
**Temperaturbereich:** -200 °C bis +550 °C

- Konstruktion:**
- ▶ Voller oder reduzierter Durchgang
  - ▶ Schwimmende Kugel
  - ▶ Zapfengelagert
  - ▶ Handhebel/Handgetriebe
  - ▶ Stopfbuchse, O-Ring
  - ▶ Flansch oder Anschweißenden
  - ▶ Sitz: PTFE, metallisch

### Werkstoffe nach DIN EN/ASTM:

- ▶ Edelstahl
- ▶ Stahlguss

Sonderausführungen und -werkstoffe auf Anfrage.



### Ball valves acc. to DIN EN/ASME

**Nom. Size Range:** 1/2" up to 56"  
**Nom. Pressure Range:** Class 150 – 2500  
**Temperature range:** -325 °F up to +1020 °F

- Design:**
- ▶ Full or reduced bore
  - ▶ Floating ball
  - ▶ Trunnion mounted
  - ▶ Hand lever/gearbox
  - ▶ Stuffing box, O-ring
  - ▶ Flange or butt welding ends
  - ▶ Seat: PTFE, metal

### Materials acc. to DIN EN/ASTM:

- ▶ Stainless steel
- ▶ Cast steel

Special design, features and other materials on demand.

### Dual expanding Ventile nach DIN EN/ASME

**Nennweiten:** DN 50 bis DN 900  
**Druckstufen:** PN 10 bis PN 100  
**Temperaturbereich:** -200 °C bis +200 °C

- Konstruktion:**
- ▶ Voller oder reduzierter Durchgang
  - ▶ Handrad/Handgetriebe
  - ▶ Flansch
  - ▶ Viton, H-NBR

### Werkstoffe nach DIN EN/ASTM:

- ▶ Edelstahl
- ▶ Stahlguss

Sonderausführungen und -werkstoffe auf Anfrage.



### Dual expanding valve acc. to DIN EN/ASME

**Nom. Size Range:** 2" up to 36"  
**Nom. Pressure Range:** Class 150 – 600  
**Temperature range:** -325 °F up to +390 °F

- Design:**
- ▶ Full or reduced bore
  - ▶ Handwheel/hand gear
  - ▶ Flange
  - ▶ Viton, H-NBR

### Materials acc. to DIN EN/ASTM:

- ▶ Stainless steel
- ▶ Cast steel

Special design, features and other materials on demand.



# Klappen und Kondensatableiter Butterfly valves and steam traps

## Klappen nach DIN EN/ASME

**Nennweiten:** DN 15 bis DN 2000  
**Druckstufen:** PN 10 bis PN 100  
**Temperaturbereich:** -200 °C bis +550 °C

- Konstruktion:**
- ▶ Zentrisch, doppel-exzentrisch, dreifach-exzentrisch
  - ▶ Handhebel/ Handgetriebe
  - ▶ Zwischenflansch, Anflansch, Doppelflansch, Anschweißenden
  - ▶ Stopfbuchse, O-Ring

### Werkstoffe nach DIN EN/ASTM:

- ▶ Edelstahl
- ▶ Stahlguss

Sonderausführungen und -werkstoffe auf Anfrage.

## Butterfly valves acc. to DIN EN/ASME

**Nom. Size Range:** 1/2" up to 80"  
**Nom. Pressure Range:** Class 150 – 600  
**Temperature range:** -325 °F up to +1022 °F

- Design:**
- ▶ Centric, double-eccentric, triple-eccentric
  - ▶ Hand lever/gearbox
  - ▶ Wafer type, lug type, double flanged or butt welding ends
  - ▶ Stuffing box, O-ring

### Materials acc. to DIN EN/ASTM:

- ▶ Stainless steel
- ▶ Cast steel

Special design, features and other materials on demand.



## Kondensatableiter nach DIN EN/ASME

**Nennweiten:** DN 15 bis DN 50  
**Druckstufen:** PN 10 bis PN 630

- Konstruktion:**
- ▶ Bi-Metall oder Schwimmer
  - ▶ Flansch, Einschweißmuffe, Anschweißenden

### Werkstoffe nach DIN EN/ASTM:

- ▶ Edelstahl
- ▶ Stahlguss

Sonderausführungen und -werkstoffe auf Anfrage.

## Steam traps acc. to DIN EN/ASME

**Nom. Size Range:** 1/2" up to 2"  
**Nom. Pressure Range:** Class 150 – 2500

- Design:**
- ▶ Bi-metal or floating type
  - ▶ Flange, socket welding ends, butt welding ends

### Materials acc. to DIN EN/ASTM:

- ▶ Stainless steel
- ▶ Cast steel

Special design, features and other materials on demand.

